

RZUT PARTERU

- projektowane zmiany
- układ posadzkek

skala 1:50

LEGENDA

	przej. zamurowana
	park. wykładana

UWAGI

W trakcie prowadzenia robót wyburzeniowych zwrócić uwagę by nie zostały naruszone stacjonarne oraz stały graniczne nosności i użytkowności elementów budowy.
Szczególnie zwrócić uwagę na stacjonarne i liniowe nosności nadproży podczas podkucia otworów drzwiowych i w razie konieczności wykonać nowe nadproża.
Projektowane zamurowania w istniejących ścianach wykonać z cegły pełnej na zaprawie cementowo-wapiennej.
Nadproża nad projektowanymi otworami drzwiowymi wykonać jako prefabrykowane typu L doposażone do rozpięci otworów.

RZUT POSADZEK

ŚWIETLICA POM. 1.1

- zdemontować istniejący pakiet
- skuć istniejącą wykładkę
- wykonać nową wykładkę odpowiednią pod wykładzinę PCV
- powierzchnia pomieszczenia 96,1m²

- powierzchnia wykładziny drewnopodobnej 37,8 m²
- powierzchnia wykładziny w kolorze jasno szarym 58,2 m²

DRZWI DO WYMIANY:

PARTER:

- 90x200 (pom. 1.3, 1.6)
- 90x200 (pom. 1.4, 1.5, 1.7, 1.8)
- Prawe - 3 szt.
- Prawe - 2szt, Lewe - 2 szt.

RAZEM: 7 szt

- Drzwi płytowe - okładziny, okładzina orzech jasny, zoplenie z par 79 Warunków Technicznych
- Okładzina regulowana
- Okładzina, klamki kolor srebrny matowy
- Szczegółowy opis saperski zgodnie z typ. A1.5 - zestawienie saperski

PIETRO

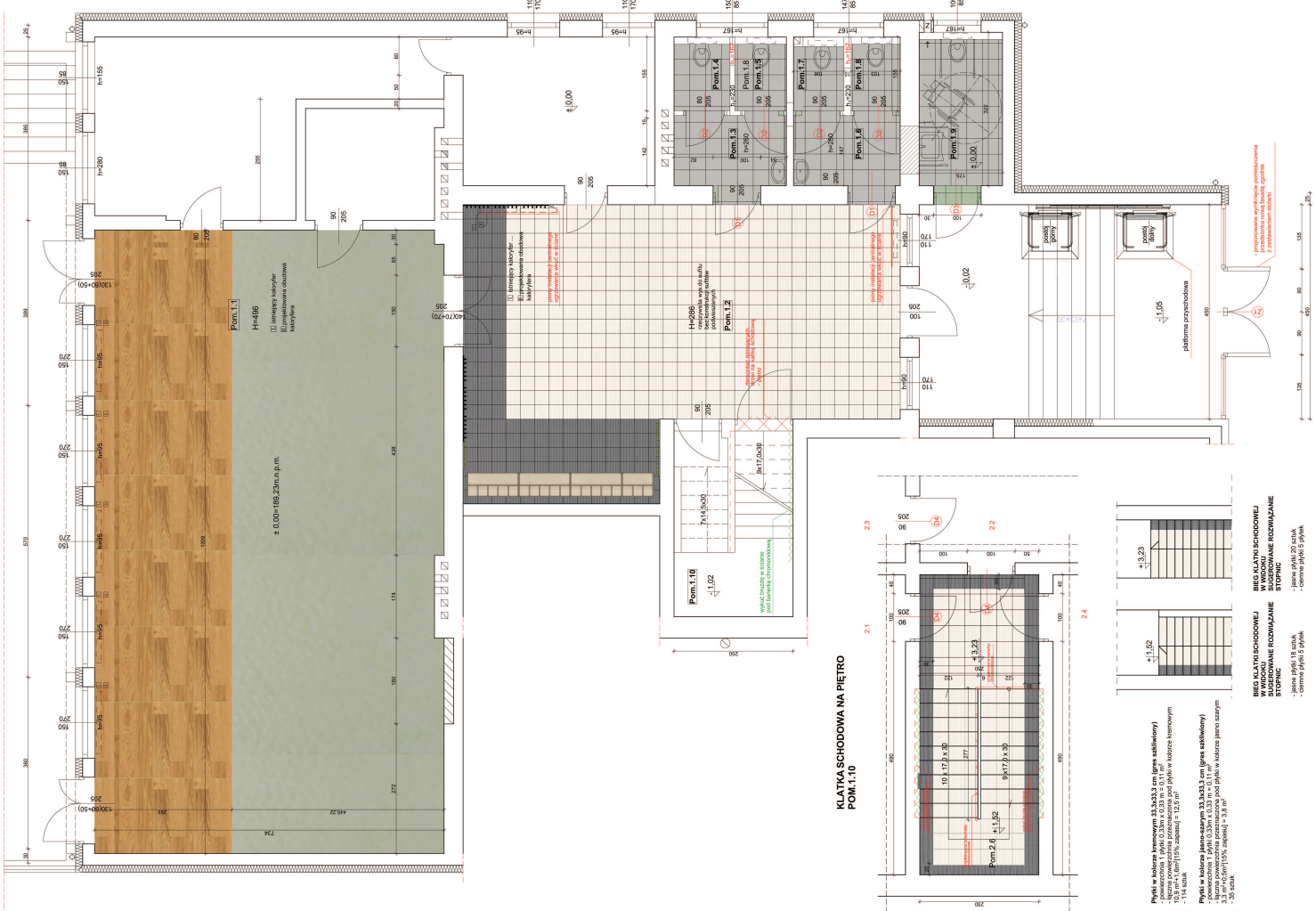
- 90x200 (pom. 2.1, 2.2, 2.3)
- Prawe - 2 szt, Lewe-1 szt

UWAGA !!

- STOPNICE WYKONAĆ BEZ NOSKÓW
- PRZYSTĘPIAĆ DO PRAC WYKONCENIOWYCH POSADZEK NALEŻY SPRAWDZIĆ REALNE WYMIARY I WZGLĘDEM TEGO ZMERYTKOWAĆ SZACUNKOWE ZUŻYCIE PŁYTEK
- W POM. 1.1, 1.2, 1.3, 1.4, 1.5, 1.6, 1.7, 1.8 NALEŻY ZDEMONTOWAĆ ISTNIEJĄCĄ POWIERZCHNIĘ I WYKONAĆ NOWĄ WYLEWNE ZACHOWUJĄC WSPÓLNĄ PODOLNIA POMIĘSZCZEN
- DOKONAĆ WYBORU MATERIAŁU NALEŻY SUGEROWAĆ SIE WIZUALIZACJAMI DOŁĄCZONYMI DO OPISU TECHNICZNEGO
- W RAZIE WĄTPLIWOŚCI NALEŻY KONTAKTOWAĆ SIĘ Z PROJEKTEM
- SCIANE POMIĘSZCZENIAMI 1.4, 1.5 ORAZ 1.7, 1.8 DOMIROWAĆ DO KRYWIONY WYSOKOŚCI 2M

**POMIĘSZCZENIA
OBJĘTE OPRACOWANIEM:**

Nazwa pomieszczenia	Wzrostki	Wzrostki	H pom.
Pom. 1.1 Świetlica	96,2 m ²	37,8 m ²	2,70
Pom. 1.2 Kuchnia	47,2 m ²	1,1 m ²	2,70
Sanitariat damski	3,4 m ²	3,4 m ²	2,70
Pom. 1.4 Kłosa WC damski	1,6 m ²	1,6 m ²	2,70
Pom. 1.5 Kłosa WC męski	1,5 m ²	1,5 m ²	2,70
Sanitariat męski	3,2 m ²	3,2 m ²	2,70
Pom. 1.7 Kłosa WC męski	1,4 m ²	1,4 m ²	2,70
Pom. 1.8 Kłosa WC damski	1,4 m ²	1,4 m ²	2,70
Pom. 1.9 WC dla niepełnosprawnych	5,4 m ²	5,4 m ²	2,70
Pom. 1.10 Kłosa schodowa	1,8 m ²	1,8 m ²	2,70



Płytki w kolorze kremowym 33,3x33,3 cm (grubość satynowa)

- powierzchnia 1,18 m²
- grubość 1,18 m²
- 1,18 m²

Płytki w kolorze beżowym 33,3x33,3 cm (grubość satynowa)

- powierzchnia 1,18 m²
- grubość 1,18 m²
- 1,18 m²

BIEGI KLATKI SCHODOWEJ W WIDOKU WYKONCENIOWYCH RÓWNIAŻNIE STOPNIC

- jasno szary 19 sztuk
- ciemno szary 15 sztuk
- razem 34 sztuk

BIEGI KLATKI SCHODOWEJ W WIDOKU WYKONCENIOWYCH RÓWNIAŻNIE STOPNIC

- jasno szary 19 sztuk
- ciemno szary 15 sztuk
- razem 34 sztuk

RZUT PARTERU

- KOLORYTYKA ŚCIAN
- ROZMIESZCZENIE SUFITÓW
PODSZESZANYCH
skala 1:50

LEGENDA

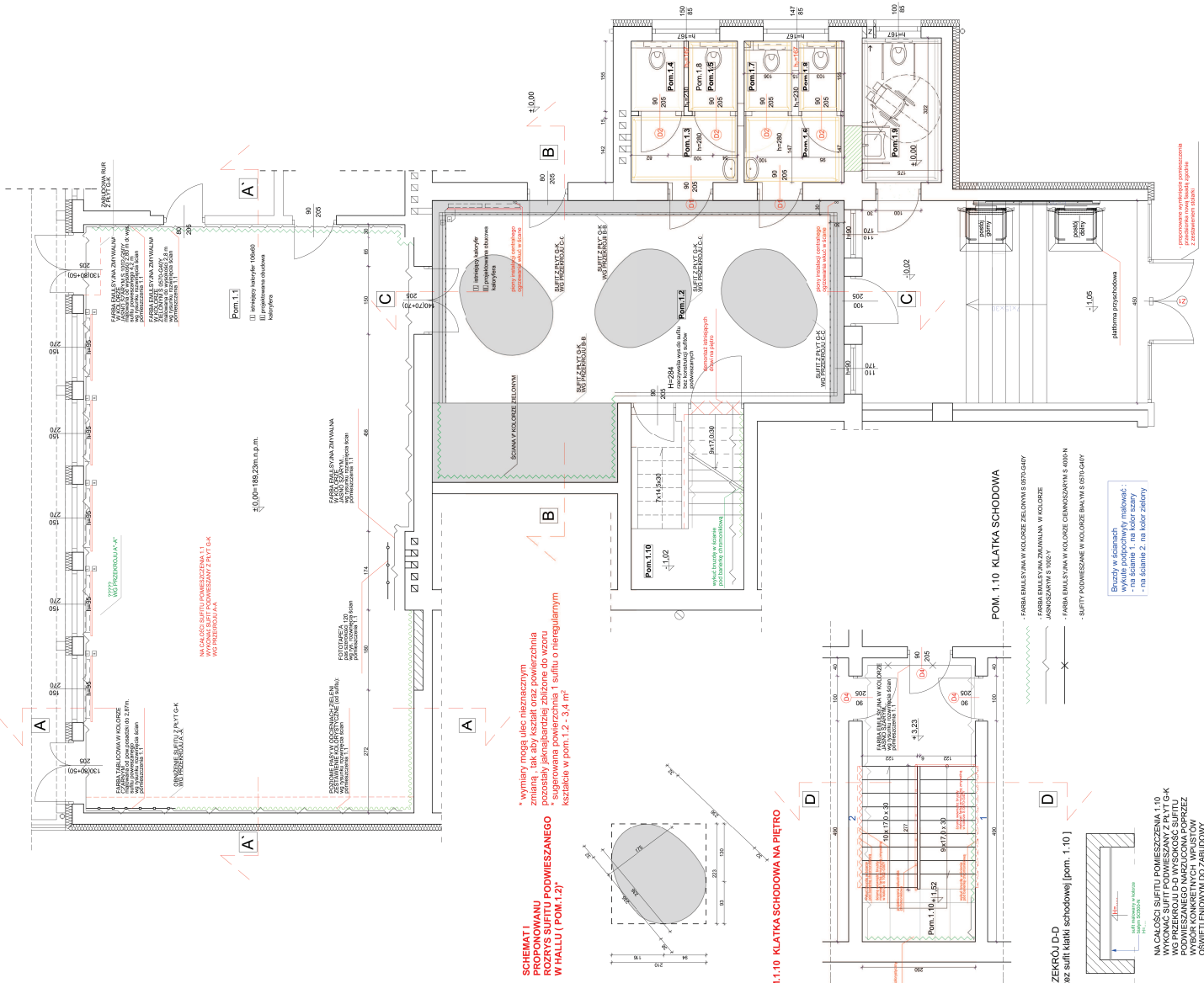


POMIESZCZENIA OBJĘTE OPACZANIEM:

- Pom. 1.1 Świetlica** 96,2 m² Hs: 3,90 cm Hp: 4,20 cm *
 - Pom. 1.2 Hall** 47,2 m² Hs: 2,56 cm Hp: 2,90 cm *
 - Sanitarium damski Pom. 1.3 Prezabionek** 3,6 m² Hs: Hp: 2,50m
 - Pom. 1.4 Kabina WC damski** 1,6 m² Hs: Hp: 2,50m
 - Pom. 1.5 Kabina WC damski** 1,5 m² Hs: Hp: 2,50m
 - Pom. 1.6 Prezabionek** 3,5 m² Hs: Hp: 2,50m
 - Pom. 1.7 Prezabionek** 1,4 m² Hs: Hp: 2,50m
 - Pom. 1.8 Kabina WC męski** 1,4 m² Hs: Hp: 2,50m
 - Pom. 1.9 WC dla niepełnosprawnych** 5,4 m² Hs: Hp: 2,50m
 - Pom. 1.10 Klatka schodowa** 15 m² Hs: Hp: 4,48m - wys. od posadzki
- * sufit: podwieszony
* szczytowane na przelotach

KOLORYTYKA ŚCIAN

- POM. 1.1 ŚWIETLICA**
 - FABRYKA EMULSJA ZAWYMAJA W KOLORZE JASNOBIAŁY S 1000-000Y
 - FABRYKA EMULSJA ZAWYMAJA W KOLORZE ŻEŁTAWYM S 1001Y-GRY
- POM. 1.2 HALL**
 - PASEK W ODCIENIACH ŻEŁTAWYCH (ODCIEŃKI PALE II) FABRYKA EMULSJA S 1000-GRY
 - PALE II FABRYKA EMULSJA S 1000-GRY
 - PALE IV FABRYKA EMULSJA S 1000-GRY
 - FABRYKA TABLICZKA W KOLORZE CZARNYM
- SUFITY KOLORU BIAŁY S 000Y**
 - PASZY W ODCIENIACH ŻEŁTAWYCH (ODCIEŃKI PALE II) FABRYKA EMULSJA S 1000-GRY
 - PALE II FABRYKA EMULSJA S 1000-GRY
 - PALE IV FABRYKA EMULSJA S 1000-GRY
 - FABRYKA TABLICZKA W KOLORZE CZARNYM
- SANTARIATY**
 - POM. 1.3 - 1.9
 - ściany pomaluj farbą matową
 - RYTYLAKI SZCZYTOWE, SZCZYTOWY ŻEŁTAWY DO KOLORU RYTYLAK SZCZYTOWYCH (JASNOBIAŁY) S 000Y
 - SUFITY PODWIESZANE W KOLORZE BIAŁYM S 000Y

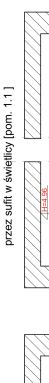


* wymiary mogą ulec nieznacznym zmianom, tak aby kształt oraz powierzchnia pozostały najkorzystniej zbliżone do wzoru w planie (POM.1.2)

SCHEMAT I PROPOZYCJA
ROZSZYBOWANIE
RZYS SUFITU **PODWSZANEGO**
W HALLU (POM.1.2)

PRZEKRÓJ A-A

przez sufit w świetlicy [pom. 1.1]



PRZEKRÓJ B-B

przez sufit w hali [pom. 1.2]



PRZEKRÓJ C-C

przez sufit w hali [pom. 1.2]



POM. 1.10 KLATKA SCHODOWA

- FABRYKA EMULSJA ZAWYMAJA W KOLORZE ŻEŁTAWYM S 1001Y-GRY
- FABRYKA EMULSJA ZAWYMAJA W KOLORZE JASNOBIAŁYM S 1000-000Y
- FABRYKA EMULSJA ZAWYMAJA W KOLORZE BIAŁYM S 000Y
- SUFITY PODWIESZANE W KOLORZE BIAŁYM S 000Y-GRY

PRZEKRÓJ D-D

przez sufit klatki schodowej [pom. 1.10]



NA CIĄGACH SUFITÓW POMIESZCZENIA 1.10 WYKONAĆ SUFITY PODWSZANE Z PŁYTY G-K WYGOTACIĆ DO DŁUGOŚCI SUFITU WYBOR KONTREKTYCH WPLASTÓW OŚWIELENIOWYCH DO ZABUDOWY

PROJEKT ARCHITECTURALNY BUDYNKU REWALIDACYJNEGO W MIASTOŚCIE ROKOSZOWIE W KOLORZE BIAŁYM S 000Y

PROJEKTANT Agencja Projektowa "Początek" ul. Szkołowska 242, 39-200 Dąbica

KLASZCZĄCE Dąbica, dz. nr ewid. 411/11 obr. 2, gmina miasto Dąbica

PROJEKTYSTA Eżul partieru - kolorystyka ścian

OPRACOWAŁ mgr inż. arch. Rafał Oweczko, upr. inż. nr A31102

RYSUJE inż. arch. Barbara Wawicko

SKALA 1:50

DATA WYSTAWY KWIECIEŃ 2016r.

RZUT PARETRU

ROZMIESZCZENIE OPRAW OŚWIETLENIOWYCH

ROZMIESZCZENIE OPRAW OŚWIETLENIOWYCH

skala 1:50

- A. OPRAWA WPUSZCZANA W SUFIT 4x18**
 - 12 sztuk parter
 - oprawa wpuszczana o całkowitym wymiarze zewnętrznym 60x60cm na 4 świetlówki T8 o mocy 18 W każda
 - obudowa malowana proszkowo w kolorze srebrnym
 montaż bezpośrednio do konstrukcji sufitu

- A'. OPRAWA OŚWIETLENIOWA MONTOWANA DO SUFITU**
 - 12 sztuk parter
 - oprawa o całkowitym wymiarze zewnętrznym 60x60cm na 4 świetlówki T8 o mocy 18 W każda
 - obudowa malowana proszkowo w kolorze srebrnym
 montaż bezpośrednio do konstrukcji sufitu

- B. PLAFON I - 4 sztuki**
 - okrągły o średnicy 20 cm i wysokości 6cm
 - obudowa malowana proszkowo w kolorze srebrnym
 źródło światła 3x E14, max. 40W

- C. PLAFON II - 3 sztuki**
 - okrągły o średnicy 40 cm i wysokości 6cm
 - obudowa malowana proszkowo w kolorze srebrnym
 źródło światła 2x E14, max. 40W

- D. OCZKO HALOGENOWE**
 - 16 sztuk parter +8 sztuk piętro
 - oprawa okrągła wpuszczana o średnicy 16 cm
 - obudowa malowana proszkowo w kolorze srebrnym
 - montaż bezpośrednio do konstrukcji sufitu

- E. TASMA LEDOWA**
 - barwa ciepła biała
 - ilosc metrów bieżących 30m

A

A'

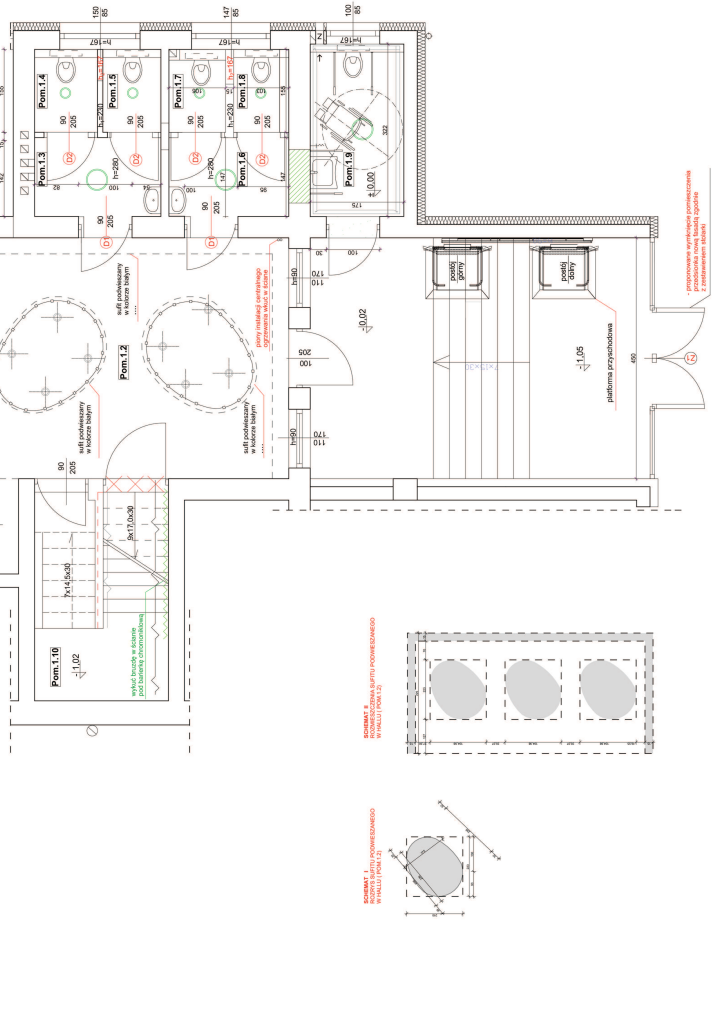
○

○

○

○

PIĘTRO



LEGENDA

- proj. zamurowania
- proj. wykończenia

POMIESZCZENIA OBJĘTE OPRACOWANIEM:

Pom. 1.1 Świetlica	96,2 m ²
Pom. 1.2 Hala	47,2 m ²
Sanitariat damski	3,0 m ²
Pom. 1.3	1,4 m ²
Pom. 1.4	1,5 m ²
Pom. 1.5	3,5 m ²
Pom. 1.6	1,4 m ²
Pom. 1.7	1,4 m ²
Pom. 1.8	1,4 m ²
Pom. 1.9	5,4 m ²
Pom. 1.10	5,4 m ²

UWAGA !!!
 - OŚWIETLENIE SKORYGOWAĆ O PROJEKT ELEKTRYKI

Temat:	PROJEKT ARANŻACJI WNĘTRZ BUDYNKU REMIZY OCHRONIARZY STACJI POZARNEJ PŁZ UL. ŚWIEŁTOSAWA W DEBICY
Wzrost:	Obrotowa Stoz. Pozarna, ul. Świełtosa 242, 39-200 Debica
Układ:	Deblica, dz. nr ewid. 411/1 obr.2, gmina miasto Debica
Przebieg rysunku:	Rzut parteru- rozmieszczenie opraw oświetleniowych
Projektant:	mgr inż. arch. Rafał Oczkowski, nr upraw. nr A-1102
Opisane:	inż. arch. Barbara Wasiacka
	RYC. NR. 3

SKALA 1:50

Data opracowania

KWIECIEŃ 2019r.

ROZWINIĘCIE ŚCIAN

- WUPOSAŻENIE POM.1.1 ŚWIETLICA
- KOLORYSTYKA ŚCIAN

skala 1:50

ROZWINIĘCIE ŚCIAN

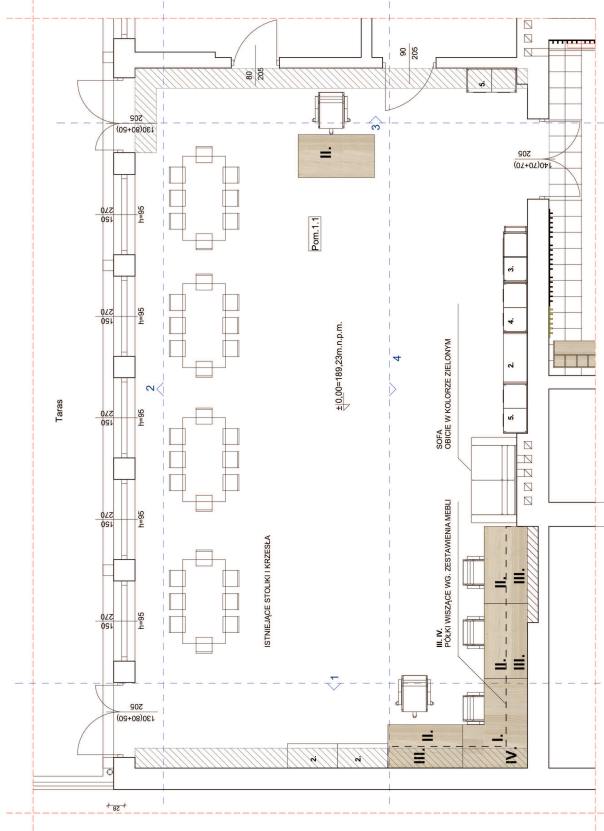
- WUPOSAŻENIE POM.1.1 ŚWIETLICA
- KOLORYSTYKA ŚCIAN

skala 1:50

UMEBLOWANIE :
MEBLE GOTOWE
KOLEJNOŚĆ PODAWANYCH WYMIARÓW

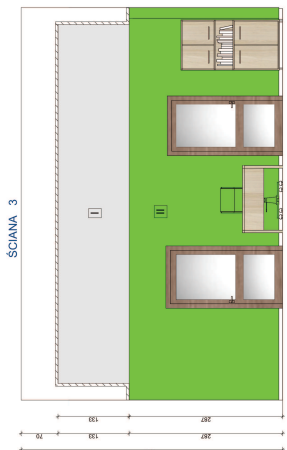
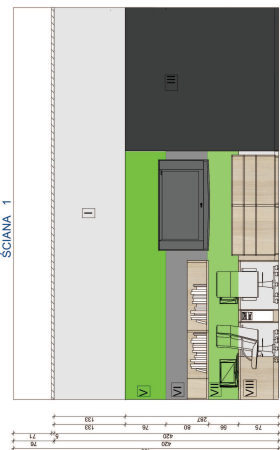


- GRZĄDKA SIEDZISKO - WYPEŁNIENIA**
- WYMIAR: 110x110
- ODPASOWANIE SIĘ DO KSZTAŁTU OSOBY SIEDZĄCEJ
- GRZĄDKA TRWAŁA**
- KOLOR: BRZOZO
- WYM. SZEROKOŚĆ: 94x45x90
- SZAFKA UNIWERSALNA - 1 SZTUKA**
- KOLOR: BRZOZO
- DŁUŻE PRZEZBIENIE POMIĘDZY PÓLKAMI NA USTAWIENIE WYSOKICH AKCESORIÓW TYPU GLOBUS
- SZAFKA WYSOKA NA ROLONY I MAPY
- WYM. 107x46x90
- SZAFKA Z SZUFLADAMI - 1 SZTUKA**
- WYM. 94x45x90
- 2 RZĘDY SZUFLAD
- SZAFKA WYSOKA - 2 SZTUKI**
- SZAFY WYPOSAŻONE W DRZWIČKI I PÓŁKE W GÓRNEJ CZĘŚCI I 8 SZUFLAD W DOLNEJ CZĘŚCI.
- KOLOR: BRZOZO
- WYM. 107x46x90
- SOFA 3 OSOBOWA - 1 SZTUKA**
- OBIĆCIE W KOLORZE ZIELONYM
- SZEROKOŚĆ: 200 CM
- GŁĘBOKOŚĆ: 97 CM
- WYSOKOŚĆ: 83 CM
- KRZESŁO OROBOWE - 5 SZTUK**
- GŁĘBOKOŚĆ: 108 CM
- MAX. WYSOKOŚĆ: 108 CM
- MINIMALNA WYSOKOŚĆ SIEDZISKA: 42 CM
- MAKSYMALNA WYSOKOŚĆ SIEDZISKA: 45 CM
- KOLOR: BRZOZO
- TKANINA SIEDZISKA I OPARCIE W KOLORZE KREMOWYM
- OBUDOWA NA KALORYFERY**
- WYMIARY: 110x84 CM
- PŁYTA MDF MALOWANA NA KOLOR ZIELONY RAL 230-2

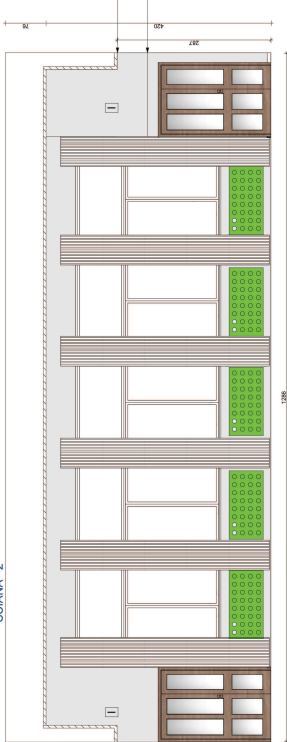


ROZWINIĘCIE ŚCIAN

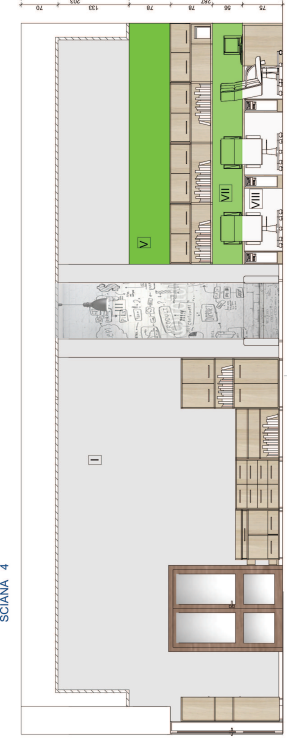
- KOLORYSTYKA
- UMBLOWANIE



ŚCIANA 2

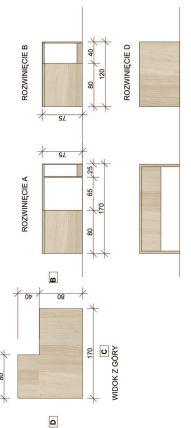


ŚCIANA 4

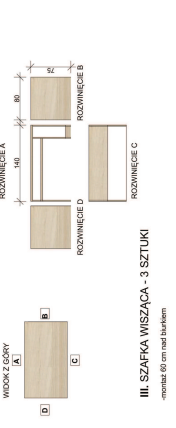


MEBLE PROJEKTOWANE

I. BIURKO NARÓŻNE - 1 SZTUKA



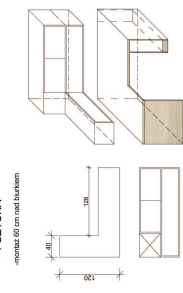
II. BIURKO OPIEKIUNA - 4 SZTUKI



III. SZAFKA WISZĄCA - 3 SZTUKI



IV. SZAFKA WISZĄCA NAD BIURKIEM NARÓŻNYM - 1 SZTUKA



KOLORYSTYKA ŚCIAN

I. FABRA EMULSYJNA ZMYWALNA W KOLORZE JASNO SZARYM S 1002-G50Y

II. FABRA EMULSYJNA W KOLORZE ZIELONYM S 0570-G40Y

III. FABRA TABLICOWA W KOLORZE CZARNYM

IV. FOTOTAPETA

V. PASY W ODCIENIACH ZIELONEGO I SZAROŚCI

VI. PAS I FABRA EMULSYJNA S 0570 - G40Y

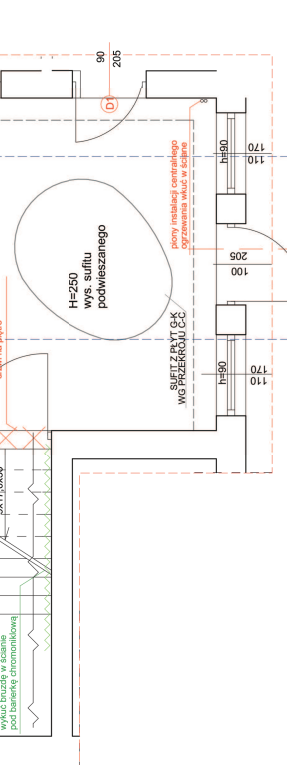
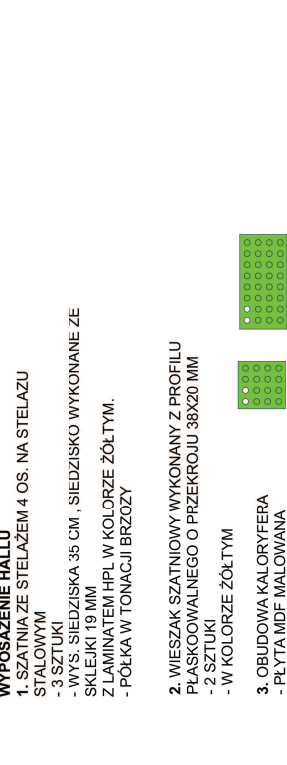
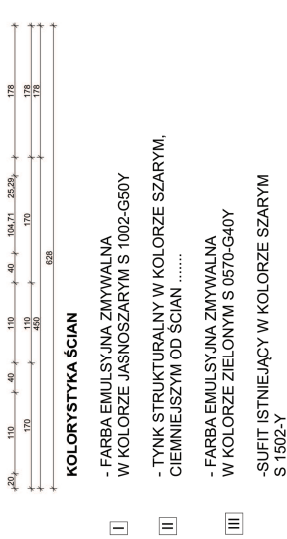
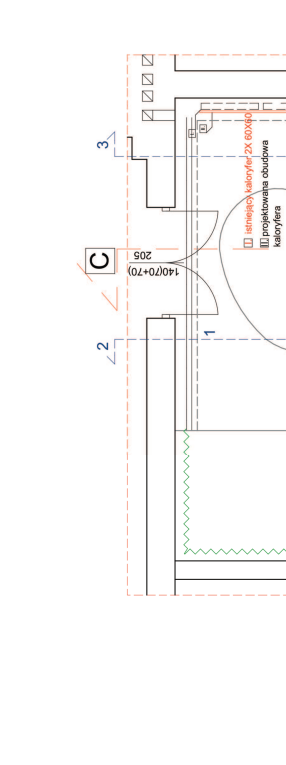
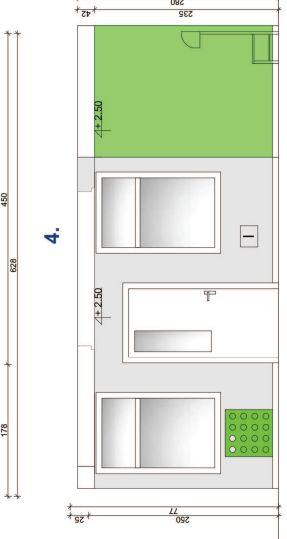
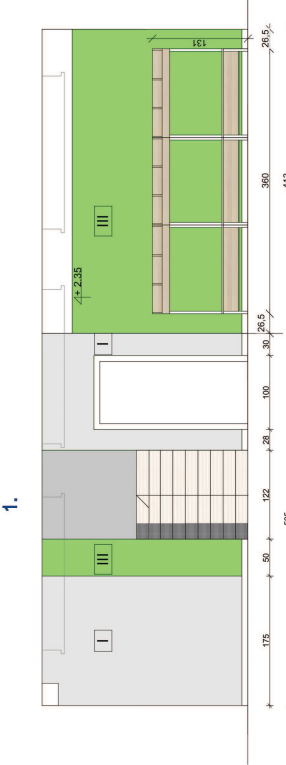
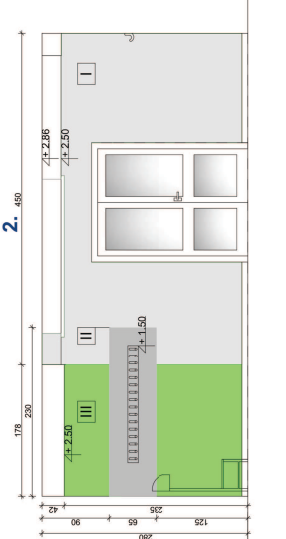
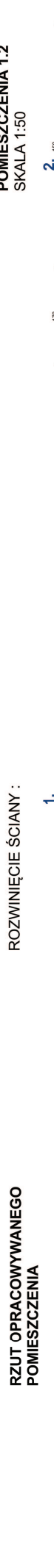
VII. PAS II FABRA EMULSYJNA S 1002-G50Y

VIII. PAS III FABRA EMULSYJNA S 0575 - G60Y

PAS IV FABRA EMULSYJNA S 1002-G50Y

Temat:	PROJEKT ARANŻACJI WNĘTRZ BUDYNKU REMIZY OCHOTNICZEJ STRAŻY POŻARNEJ PRZY ULICY ŚWIĘTOSŁAWA W DEBICZYCH
Inwestor:	Orchownica Straż Pożarna, ul. Świętosława 242, 39-200 Debicze
Projektant:	mgr inż. arch. Robert Owczyński, ul. A. J. 102
Opisano:	10.03.2015
Skala:	1:50
Data opracowania:	10.03.2015
Projektant:	mgr inż. arch. Robert Owczyński, ul. A. J. 102
Opisano:	10.03.2015

RZUT OPRACOWYWANEGO POMIESZCZENIA
ROZWINIĘCIE ŚCIANY
SKALA 1:50



WYPOSAŻENIE HALLU

1. SZATNIA ZE STELĄŻEM 4. OS. NA STELĄŻU STALOWYM
 - WYS. SIEDZISKA 35 CM, SIEDZISKO WYKONANE ZE SKLEJKI 19 MM
 Z LAMINATEM HPL W KOLORZE ŻÓŁTYM.
 - PÓŁKA W TONACJI BRZOZY

2. WIESZAK SZATNIOWY WYKONANY Z PROFILU PŁASKOOWALNEGO O PRZEKROJU 38X20 MM
 - 2 SZTUKI
 - W KOLORZE ŻÓŁTYM

3. OBUDOWA KALORYFERA
 - PŁYTA MDF MALOWANA NA KOLOR ZIELONY RAL 230-2
 - 60X130 - 1 SZTUKA
 - 60X60 - 1 SZTUKA

PRZYKŁADOWA REALIZACJA :

3D perspective rendering of the hallway interior, showing the wooden benches, yellow coat rack, and green wall.

KOLORYSTYKA ŚCIAN
 - FARBA EMULSYJNA ZMYWALNA W KOLORZE JASNOSZARYM S 1002-G50Y
 - TYNK STRUKTURALNY W KOLORZE SZARYM, CIEMNIEJSZYM OD ŚCIAN
 - FARBA EMULSYJNA ZMYWALNA W KOLORZE ZIEŁONYM S 0570-G40Y
 - SUFIT ISTNIEJĄCY W KOLORZE SZARYM S 1502-Y
 - SUFITY PODWIESZANE W KOLORZE BIAŁYM S 0502-Y
 - COKÓŁ WYKONAĆ Z PLYTEK W KOLORZE KREMOWYM NA WYSOKOŚĆ 10 CM

UWAGI
 - WYKONAĆ NAKŁADKI PCV NA PARAPETY W KOLORZE DĄB
 - OBUDOWY NA KALORYFER Z LAKIEROWANEJ NA KOLOR ZIEŁONY RAL 230-2 PŁYTY MDF

SKALA 1:50
 Data opracowania:
 KWIECIEŃ 2015r.

mgr inż. arch. Rafał Owczarek, nr.proj. nr A-01/02
 inż. arch. Barbara Iwańczak

PROJEKT ARAANŻACJI WNETRZ BUDYNKU REMIZY OCHOTNICZEJ STRAŻY POŻARNEJ PRZY ULICY ŚWIĘTOSŁAWA W DEBICY
 Ochotnicza Straż Pożarna, ul. Świętosława 242, 39-200 Debica
 Debica, dz. nr ewid. 411/1 obr.2, gmina miasto Debica

Projektant rysunku: **Rozwinięcie ścian pomieszczenia 2** 1 [hall]

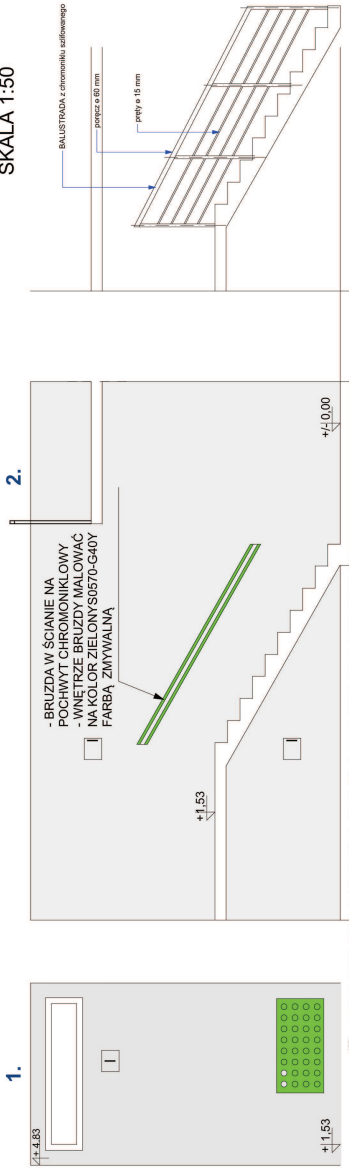
Przebieg:

Opracował:

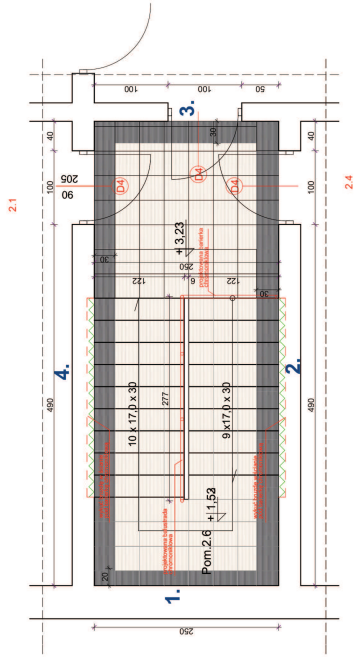
RYS. NR. 5

ROZWINIĘCIA ŚCIAN:

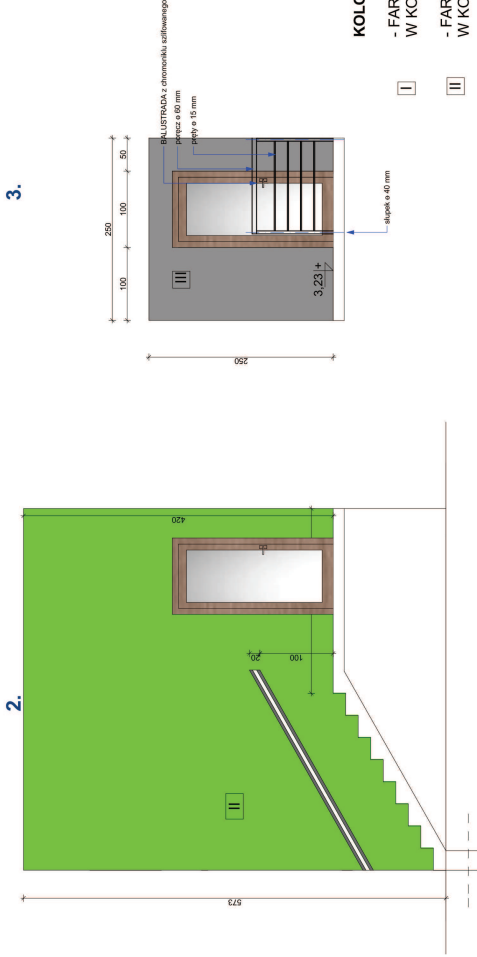
ROZWINIĘCIE ŚCIAN
POMIESZCZENIA 1.10
SKALA 1:50



RZUT OPRACOWYWANEGO
POMIESZCZENIA



PROJEKTOWANA BALUSTRA NA PIĘTRO



KOLORYSTYKA ŚCIAN

- I - FARBA EMULSYJNA ZMYWALNA W KOLORZE JASNOZARZYM S 1002-G50Y
- II - FARBA EMULSYJNA ZMYWALNA W KOLORZE ZIELONYM S 0570-G40Y
- III - FARBA EMULSYJNA ZMYWALNA W KOLORZE SZARYM S 1502-Y

- SUFITY MALOWAĆ FARBĄ EMULSYJNĄ NA KOLOR ZIELONY S 0570-G40Y

- COKÓŁ WYKONAĆ Z PŁYTEK W KOLORZE KREMOWYM NA WYSOKOŚĆ 10 CM

- BRUZZY SZARE I ZIELONE ANALOGICZNIE DO KOLORU ŚCIAN

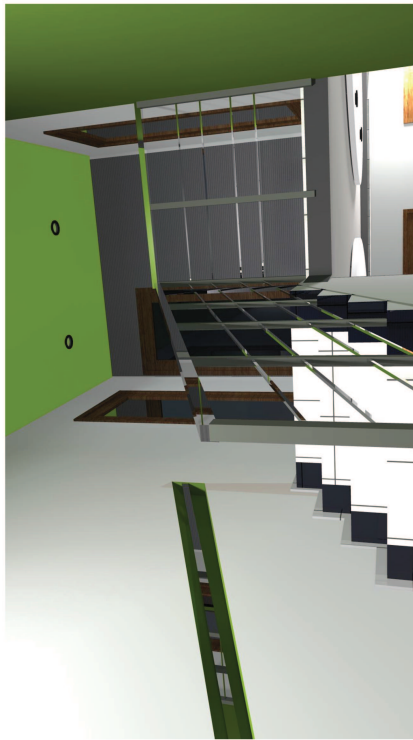
UWAGI

- OBUDOWY NA KALORYFER Z LAKIEROWANEJ NA KOLOR ZIELONY RAL 230-2 PŁYTY MDF

WYPOSAŻENIE

- 1. OBUDOWA KALORYFERA
- PŁYTA MDF MALOWANA NA KOLOR ZIELONY RAL 230-2
- 60X130 - 1 SZTUKA

PRZYKŁADOWA REALIZACJA :

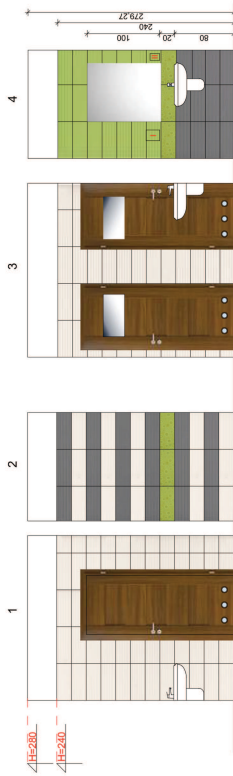


Temat:	PROJEKT ARANŻACJI WNIETRZ BUDYNKU REMIZY OCHOTNICZEJ STRAŻY POŻARNEJ PRZY ULICY ŚWIĘTOSŁAWA W DĘBICY
Inwestor:	Ochotnicza Straż Pożarna, ul. Świętosława 242, 39-200 Dębica
Lokalizacja:	Dębica, dz. nr ewid. 411/1 obr.2, gmina miasto Dębica
Przedmiot ymiaru:	Rozwinięcie ścian pomieszczenia 1.10 [klatka schodowa]
Projektował:	ngr inż. arch. Rafał Owczarek upr.proj. nr A-01/02
Opracował:	inż. arch. Barbara Iwaściszko
SKALA 1:50	Data opracowania: KWIECIEŃ 2015r.
RYS. NR. 6	

ROZWIŃCIE ŚCIAN POMIESZCZEŃ HIGIENICZNO-SANITARNYCH SANITARIAT DAMSKI

SANITARIAT DAMSKI

ROZWIŃCIE ŚCIAN POMIESZCZENIA 1.3 :
ŚCIANA :



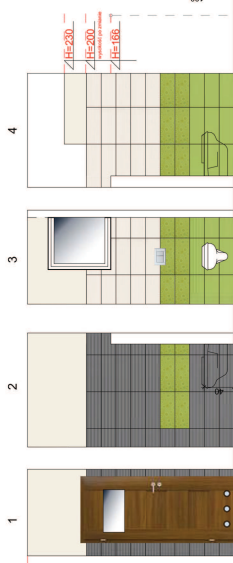
UWAGI WYKONCZENIOWE

- ściany 1, 2, 3 pomieszczenia 1.3.
zblizonym do koloru ścian

I. dozownik mydla II. suszarka

ściana 4 pomieszczenia 1.5.
wykonczyc ługa w kolorze szarym
(jak najbardziej zbliżonym do koloru płytek).
wycieczki ługa w kolorze zielonym
(jak najbardziej zbliżonym do koloru płytek).
(jak najbardziej zbliżonym do koloru płytek szarych)

ROZWIŃCIE ŚCIAN POMIESZCZENIA 1.4. :
ŚCIANA :



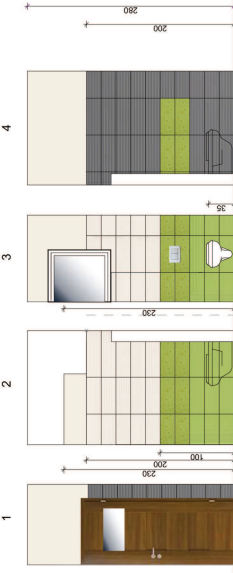
- miska usępowa w pomieszczeniu 1.5
wysokości 40 cm (wariant standardowy)

- ściany 1, 2, 3 pomieszczenia 1.4.
wykonczyc ługa w kolorze szarym
(jak najbardziej zbliżonym do koloru płytek szarych)

ściana 3, 4 pomieszczenia 1.4.
do wysokości 100 cm (płytki zielonym)
wykonczyc ługa w kolorze zielonym
(powyżej wysokości 100 cm (płytki kremowe)
zblizonym do koloru ścian

SKALA 1:50

ROZWIŃCIE ŚCIAN POMIESZCZENIA 1.5. :
ŚCIANA :



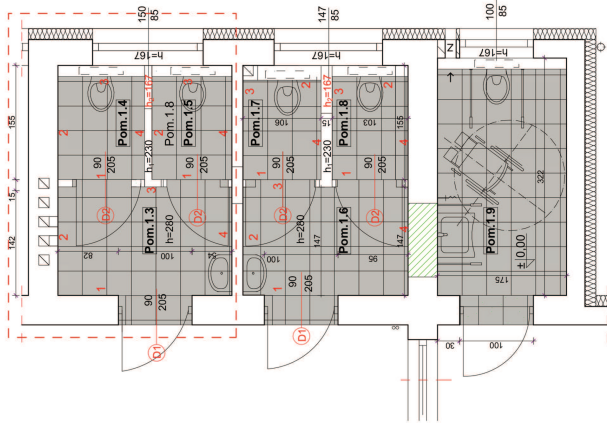
istiejąca ścianka dzieląca kabiny WC (H=166cm
domnurowc do wymaganej wysokości 200 cm

- ściany 1, 2, 3 pomieszczenia 1.5.
wykonczyc ługa w kolorze zielonym
(jak najbardziej zbliżonym do koloru płytek).
wycieczki ługa w kolorze zielonym
(jak najbardziej zbliżonym do koloru ścian

- miska usępowa w pomieszczeniu 1.5
wysokości 35 cm (wariant dzielecy)

RZUT SANITARIATÓW DAMSKICH I MĘSKICH SKALA 1:50

OPRACOWYWANE POMIESZCZENIE



UWAGI

1. ZE WZGLĘDU NA RÓŻNY WIEK DZIECI KORZYSTAJĄCYCH Z TOALET
PRZEWIDUJE SIĘ MONTAŻ MISEK WC NA RÓŻNYCH WYSOKOŚCIACH :

- pom.1.4. - H= 40 cm
- pom.1.3. - H= 35 cm

2. ŚCIANY POWYŻEJ PŁYTEK MAŁOWAĆ FARBA
EMULSYJNA, ZIMNYWALNA W KOLORZE NCS S 1005 Y

3. PŁYTKI UKŁADANE DO WYSOKOŚCI PARAPETU 167 CM

4. PARAPET W POMIESZCZENIACH 1.4, 1.5
WYKONCZYĆ PŁYTKAMI W KOLORZE BEŻOWYM

5. ZABUDOWA GEBERIT DO WYSOKOŚCI PARAPETU

ZESZYTAWIENIE CERAMIKI ŚCIENNEJ

- powierzchnia jednej płytki 0,50 x 0,20 m = 0,1 m²



płytki w kolorze zielonym , gres matowy 20,0 x 50,0 cm
- 4,1 m²+ 15 % zapasu= 4,72 m²



płytki w kolorze kremowym , gres matowy 20,0 x 50,0 cm
- 14,5m²+ 15 % zapasu= 16,68 m²



płytki w kolorze szarym , gres matowy 20,0 x 50,0 cm
- 10,8 m²+ 15 % zapasu= 12,42 m²

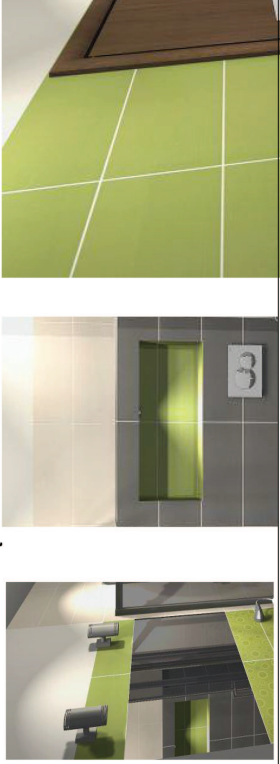


płytki dekoracyjna w kolorze zielonym zdobiona, gres matowy
20,0 x 50,0 cm
- 40 SZTUK

ELEMENTY WYPOSAŻENIA SANITARIATU DAMSKIEGO [pom.1.3. , 1.4. , 1.5.] :

- I. miska usępowa wisząca ze stalazem (pom.1.4.)
długość miski 33,5 cm
wysokość miski 35cm
- VI. kosz na śmieci - 3 sztuki (pom.1.3. , 1.4. , 1.5.)
- II. miska usępowa wisząca ze stalazem (pom. 1.5.)
długość miski 36 cm
wysokość miski 40 cm
pokryty warstwą chromu
- VII. szczotka na wc - 2 sztuki (pom.1.4., 1.5.)
(pom.1.3.)
- głębokość 55 cm
- szerokość 70 cm
na wysokości 80 cm
- VIII. uchwyty papieru toaletowego - 2 sztuki (pom.1.4., 1.5.)
- montaż naścienny
- IV. suszarka do - 1 sztuka (pom.1.3.)
- jak mocowana na wysokości 100 cm
- V. dozownik mydla - 1 sztuka (pom.1.3.)
montowany na wysokości 20 cm powyżej umywalki
- VI. kosz na śmieci - 3 sztuki (pom.1.3. , 1.4. , 1.5.)
- o pojemności 1,5 l otwierany na pedał
- wykonany ze stali nierdzewnej
- pokryty warstwą chromu
- VII. szczotka na wc - 2 sztuki (pom.1.4., 1.5.)
- wykonana ze stali nierdzewnej
- wysokość z rączką 360 mm
- VIII. uchwyty papieru toaletowego - 2 sztuki (pom.1.4., 1.5.)
- montaż naścienny
- sial nierdzewna

POGLĄDOWA WIZUALIZACJE WYBRANYCH PŁYTEK



Temat:	PROJEKT ARANŻACJI WNETRZ BUDYNKU REMIZY OCHOTNICZEJ STRAŻY POŻARNEJ PRZY ULICY ŚWIĘTOSŁAWA W DĘBICY
Inwestor:	Ochotnicza Straż Pożarna, ul. Świętosława 242, 39-200 Dębica
Lokalizacja:	Dębica, dz. nr ewid. 411/1 obr.2, gmina miasto Dębica
Przedmiot opracowania:	Sanitariat damski
Projektował:	mgr inż. arch. Rafał Owczarek, urr.proj. nr A-01/02
Opracował:	inż. arch. Barbara Iwaściszko
SKALA 1:50	Data opracowania: KWIECIEŃ 2015r.
	RYŚ. NR. 7